

西藏藏医药大学新生入学须知

2019

2019 7 14 1 10:00—17 00

0891-6385835 6376483

2 14

6

1

2

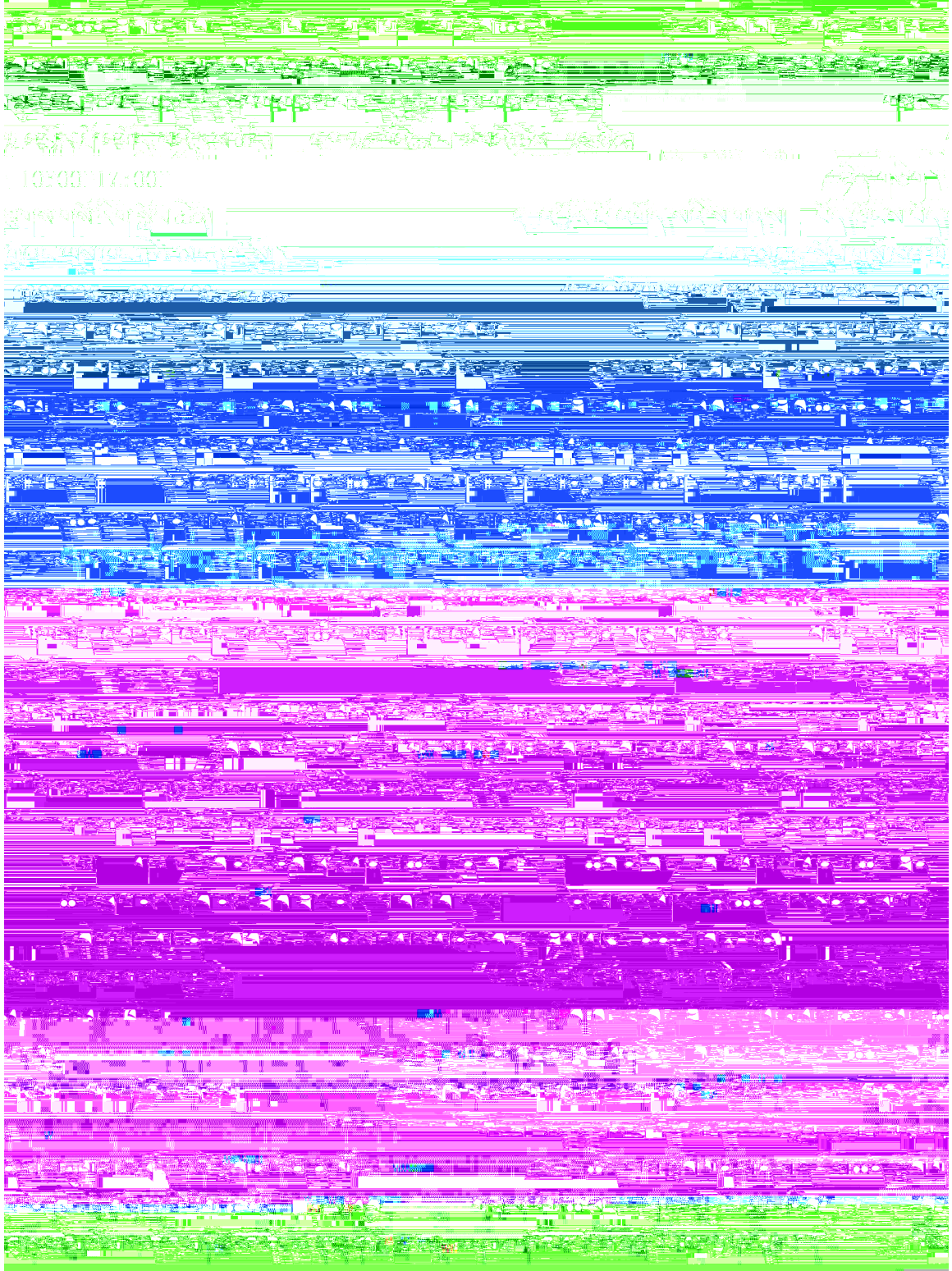
1		3	2200 /	200 /	
2		3	2200 /	200 /	

2019 6 1

༄༅། འོད་ལྷན་གསལ་གསོ་རིག་སློབ་ཚུན་གྱི་སློབ་མ་གསར་བརྒྱུད་འབྲེལ་ཡིན་གནད་དོན་གསལ་བཤད།

བརྗེ་པའི་སློབ་ཕྱོགས་ལགས།

ས་ལིང་། འཇི་ལོ་འི་རྒྱལ་ཡོངས་སྤྱི་ཚུན་གྱི་སློབ་མ་གསར་བརྒྱུད་འབྲེལ་ཡིན་གནད་དོན་གསལ་བཤད།



དེ་པར་སློབ་གྲྭ་པ་གཅིག་ 2. རྒྱལ་ཁབ་སློབ་གསོ་དཔུང་སློབ་མའི་ཚེ་འཕྲིན་དྲ་བ་ལས་ཕབ་ལེན་བྱས་པ་ལེ་
འཇ་ལ་ལེ་རྒྱུ་ རྒྱལ་ཁབ་སློབ་གསོ་ལས་འབྲེལ་དེ་ཡང་རྒྱལ་ཁབ་སློབ་གསོ་དཔུང་སློབ་གནས་
ལས་འབྲེལ་ཐོ་འཛོད་ཉར་ཚགས་བྱས་པ་དེ་ཡིན།

༡༥ ། སློབ་མ་གསལ་པ་སློབ་ཞུགས་ཚེས་སློབ་གྲྭ་སློབ་མའི་འབྲེལ་ཡོད་ཡིག་ཚགས་ལ་བརྟུན་ཞིབ་
ཐོངས་མང་བྱ་རྒྱུ་ཡིན་པས་གསལ་བྱེད་རྒྱ་རྒྱུན་གསལ་པ་མེད་པར་སློབ་གྲྭ་ཞུགས་མེད་པས་སློབ་མའི་སློབ་ཞུགས་ཐོབ་
ཐང་དུ་ཐོག་ནས་བརྒྱུན་བརྟུན་བྱེད་ཐུབ་པ་དང་། མི་སྲིད་ཀྱི་གཞི་དོན་དབང་གིས་རྒྱལ་ཁབ་མིང་དང་། རྒྱལ་དུས་།
ཐོབ་ཐང་ལས་འབྲེལ་གྱི་གང་ལོ་སློབ་གསོ་ལ་བརྟུན་པ་སློབ་མའི་སློབ་ཞུགས་ཐོབ་ཐང་ལས་འབྲེལ་གྱིས་

This section of the image is a large, solid green rectangle. It contains very faint, illegible text that appears to be bleed-through from the reverse side of the page. At the bottom of this green area, there is a complex waveform visualization, likely representing audio or video data, with various peaks and valleys. The overall appearance is that of a scan or a digital capture of a document page with significant background noise and artifacts.